

SOLUZIONI

PICCOLI E BRILLANTI

Sono i bagni mini, da arredare con mobili e sanitari XS, che assolvono tutte le funzioni necessarie con estetica curata. Per piacevoli riti quotidiani



**Acquaceramica
Mini di Colavene**
(www.colavene.it)
ha lavabo in
ceramica e
**mobile con
effetto materico.**
Misura L 35 x
P 35 x H 60 cm
e costa 275 euro
+ Iva. Lo specchio
con faretto a led
misura L 40 x
H 90 cm e costa
200 euro + Iva.



La composizione **Materia Vip 08 di Arbi Arredobagno** (www.arbiarredobagno.it) è creata con **base portalavabo con frontale in Noce Antico Scuro** e struttura in laccato bianco velvet. Il top è in Fenix colore Bianco Kos, come il lavabo integrato Kuki (L 60,6 x P 50,5 x H 52,2 cm). La specchiera Light con faretto led Plano completa l'insieme (L 60 x H 120 cm). Ogni composizione costa 2.495 euro.

Il Fenix è un materiale che ha superficie trattata con resine acriliche di nuova generazione: è molto opaca, anti-impronte e soft touch.

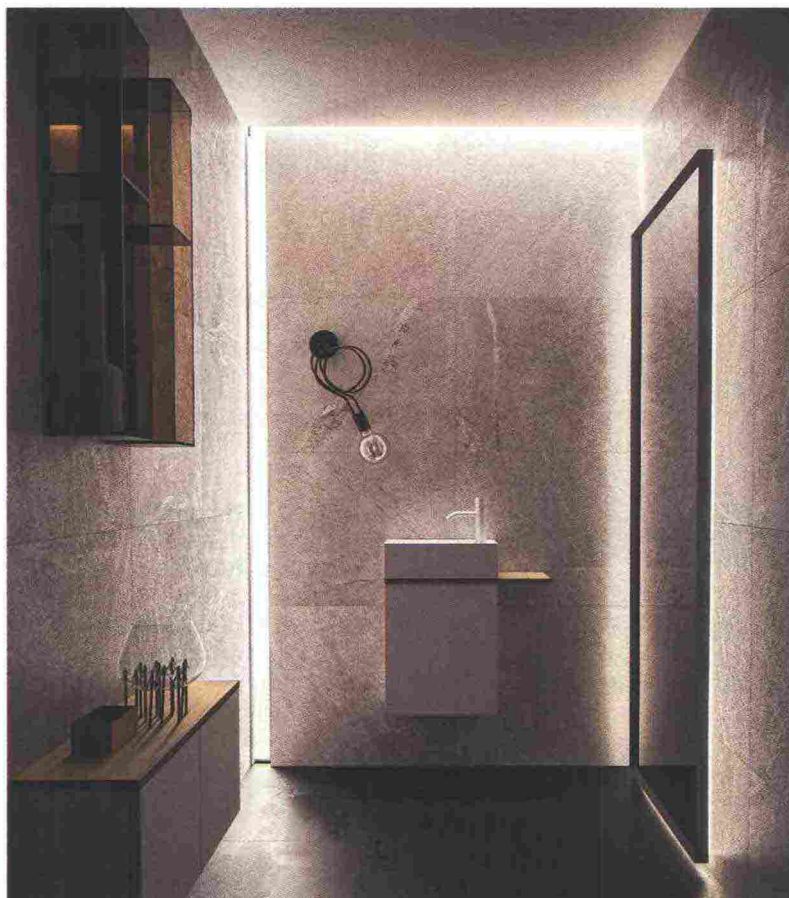
➤ LAVABI SOSPESI

Se il bagno è di taglia small, come un secondo bagno per gli ospiti, il lavamani è la soluzione più adatta, perché piccolo e funzionale. Meglio scegliere un modello sospeso di forma allungata e profondità ridotta, 25-35 cm, oppure circolare o quadrato di circa 40 cm.

- La rubinetteria, se è del tipo a parete oppure ad appoggio laterale, non toglie spazio alla cavità interna del lavabo, come la presenza di bordi sottili.
- Il lavabo può anche essere integrato in un mobile compatto di tipo sospeso, visivamente non ingombrante, oppure con struttura metallica fino a terra, così da poter contenere detersivi e asciugamani di ricambio.

Il piccolo lavabo (L 41,3 x P 21,7 x H 12,8 cm)

Pixie di Cerasa (www.cerasa.it), in **Solid Surface** (materiale acrilico) bianco opaco, può avere rubinetto a destra o a sinistra. La base ha anta e ripiano interno, laccata in bianco opaco, e piano in rovere (L 40,8/60 x P 21,5 x H 48 cm). Costa 746 euro.



SOLUZIONI

Blob&Space di Artesi (www.artesi.it) ha il lavabo Blob in Solid Surface (L 41 x P 41 x H 14 cm, costa 586 euro) fissato parete; accanto, l'asta Space in alluminio, cui **agganciare specchiera, mensole e portasalviette**. Altezza massima 300 cm, ripiani L 35 x P 25 cm. Costa da 373 euro.



Il mobile sottolavabo **Light 06 di Archeda** (www.archeda.eu) offre spazio interno chiuso dall'anta e **ripiani laterali**. Il lavabo Hox è in ceramica. La composizione misura L 45 x P 25 x H 63 cm e costa 545 euro + Iva.



Il **VetroFreddo®** è costituito da pigmenti vetrosi e resina. Ha **resistenza termica fino a circa 100 °C** e si pulisce con sapone neutro. In caso di graffi superficiali, si può ripristinare con un panno imbevuto di olio d'oliva o crema per le mani.

Il lavabo in **VetroFreddo®** di colore Avio, disponibile anche White Mat, Black Mat, Verde salvia, Rosa cipria e Giallo Cedro, è inserito nella struttura **Kosta di Glass Design** (www.glassdesign.it) in acciaio inox verniciata bianco opaco, **con piedini regolabili**. Misura L 59,2 x P 24,5 x H 90 cm e costa 1.577 euro + Iva.



➤ SANITARI COMPATTI

In genere i modelli sospesi hanno, a vista, un impatto non voluminoso, anche se ci sono anche sanitari a terra di dimensioni contenute. L'importante è che abbiano una linea snella e semplice, senza bordi sporgenti. Bisogna fare attenzione in particolare alla profondità: molti i modelli che non superano i 50 cm, in alcuni casi può arrivare anche a soli 43-45 cm (36 cm circa, invece, la larghezza). Accertarsi che siano comunque confortevoli.

Il vaso sospeso **Euro Ceramic di Grohe** (www.grohe.it) è privo di brida e ha **sistema di risciacquo Triplo Vortice**; misura L 37,4 x P 49 x H 42 cm e costa 378,20 euro (il sedile da 103,09 euro). Compatto, il lavamani Euro Ceramic 45, in ceramica bianca, misura L 45 x P 40 x H 15 cm e costa 96,99 euro.

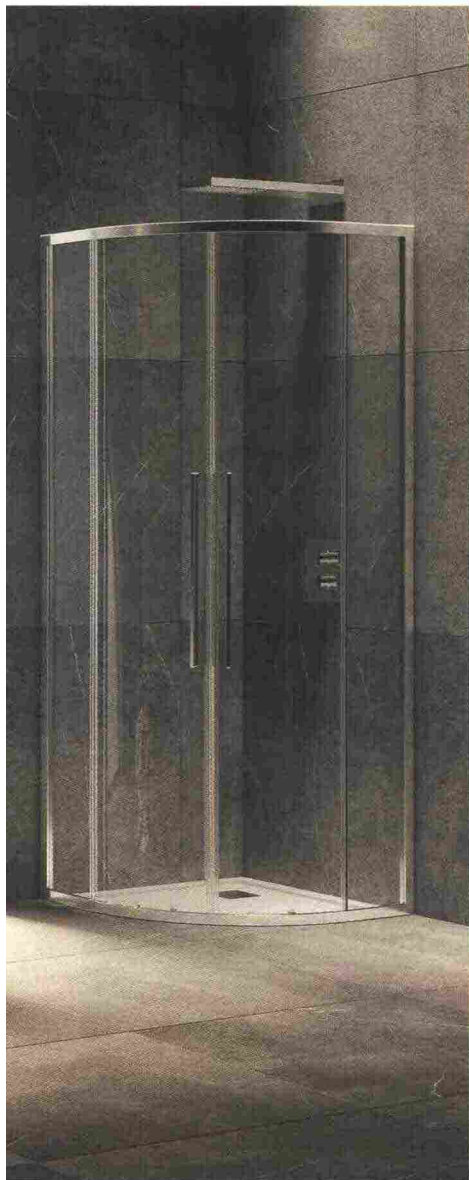


I sanitari sospesi della collezione **Forty3 di Ceramica Globo** (www.ceramicaglobo.com) hanno **dimensioni supercompatte** (L 36 x P 43 x H 27 cm). Il vaso è privo di brida. Sono in ceramica bianca, ma disponibili anche colorati, come nero o verde. Il vaso costa da 371 euro + Iva, il bidet da 319 euro + Iva.



I sanitari della linea **Connect Space di Ideal Standard** (www.idealstandard.it) si installano a filo parete. Misurano L 36,5 x P 48,5 x H 40 cm. Il vaso, senza brida, utilizza la **tecnologia AquaBlade®**, che assicura una pulizia approfondita e può avere sedile con chiusura rallentata. Costa da 458 euro + Iva; il bidet 294,50 euro + Iva.

SOLUZIONI

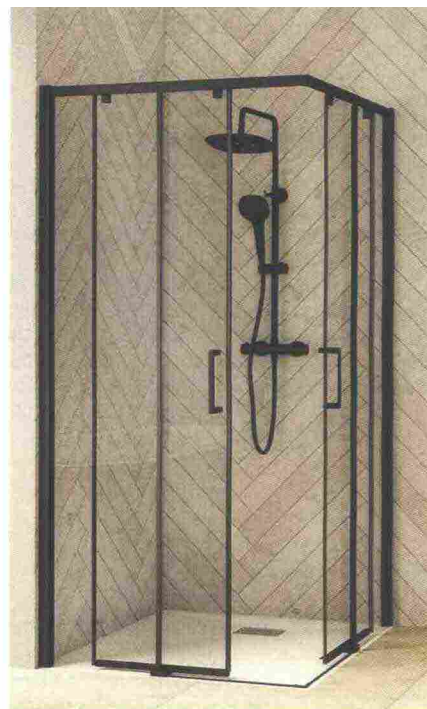


È semicircolare ad angolo il box doccia **Unico R2 S di Relax** (www.relaxsrl.com) con ante scorrevoli di vetro spesso 6 mm. I profili, sottili, sono in alluminio, con la **possibilità di inserire un profilo di decoro** nella parte superiore. Nella misura L 70 x P 70 x H 200 cm, con vetro trasparente e alluminio brillante, costa 932 euro + Iva.

➤ LA PRATICITÀ DELLA DOCCIA

Non è solo questione di dimensioni, ma anche di forma e tipologia d'apertura.

- Generalmente viene considerato salvaspazio il modello angolare, poiché permette di organizzare meglio il resto dell'ambiente.
- Per il piatto doccia, meglio che sia stondata, semicircolare, privo di spigoli sporgenti oppure quadrato.
- Da scegliere a filo pavimento oppure più tradizionale, con lato di almeno 70 cm.
- Le ante più indicate sono quelle pieghevoli a soffietto, scorrevoli o rototraslanti.
- Invece di una classica doccia, con piatto e pareti, è anche possibile optare per una canalina che drena e raccoglie l'acqua, grazie a una lieve pendenza, convogliandola nello scarico. Da completare, eventualmente, con una tenda che scorre lungo una guida metallica curvata ad altezza del soffione.



ETO infold di Flair (www.flairshowers.com/it) ha **porta rototraslante con sistema magnetico** che permette un accesso confortevole e occupa poco spazio. Il robusto braccio di connessione in acciaio inox si fonde nel vetro per un'estetica minimalista.

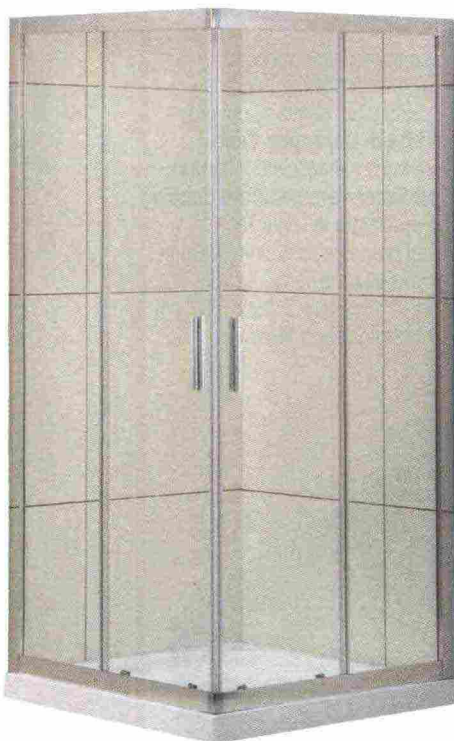
Ha vetro temperato con spessore 8 mm e rivestimento idrorepellente. Nella misura L 70 x P 70 x H 200 cm, con porta e lato fisso, costa 1.218 euro + Iva.



Si installa nell'angolo **Smart Filo Design di Grandform** (www.grandform.it), con ante scorrevoli in vetro trasparente da 6 mm e profilo nero opaco. Lo scorrimento avviene grazie alla microguida montata sul piatto doccia. **Il trattamento Easy Clean del vetro ne rende agevole la pulizia.** Diverse le misure, a partire da L 70 x P 70 cm e il costo è da 900 euro + Iva.



Una porta scorrevole permette di guadagnare spazio perché **non occupa spazio nell'apertura**. In genere però non è possibile installare attrezzature sulla parete del bagno, a meno che non preveda uno speciale telaio che accolga anche le tubature.

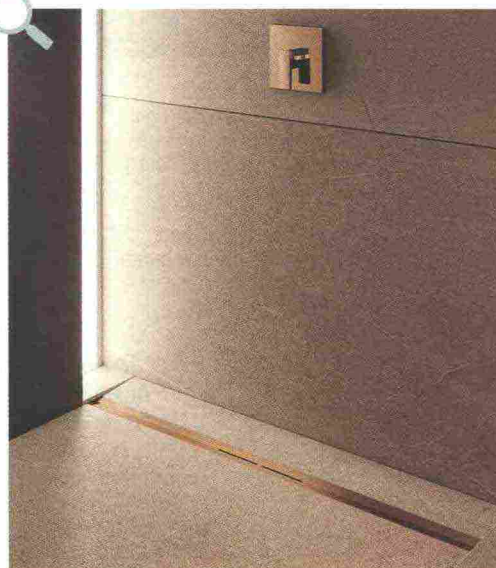


Il **box doccia di Idro-Bric** (www.idrobric.it) ha ante scorrevoli con **chiusura magnetica** e un sistema di installazione a incastro che la velocizza; in vetro con spessore di 6 mm, ha profili in alluminio. È quadrato con lato 77,5/79,5 x H 190 cm e costa 220 euro.

Il controtelaio metallico in lamiera zincata **Magic Box Domotika di Protek** (www.protek.it), **permette di installare cablaggi elettrici e impianti idrici**. Durante l'installazione è possibile collocare la doccia anche a lato della porta. Costa da 939 euro.

Le **canaline** si installano sull'intera larghezza della zona doccia e si abbinano a quasi tutti i materiali. Sono indicate soprattutto per piastrelle di grande formato e pavimenti in pietra naturale, poiché si evitano frammenti di piastrelle ai lati.

Il profilo **TECEDrainprofile di Tece** (www.tece.it) permette di creare una doccia senza alcuna sporgenza, poiché raccoglie e drena l'acqua. Con pendenza interna, è **in acciaio inox e può essere tagliato a misura**. Diverse le finiture, tra cui Gold Optic, Red Gold e Black Chrome. Costa a partire da 458 euro + Iva.



SOLUZIONI



➤ NON RINUNCIA ALLA VASCA

Anche se la doccia trova più facilmente spazio in bagno perché ha dimensioni più compatte, è spesso possibile installare una vasca. Infatti in commercio ci sono modelli di tutte le dimensioni, anche piccole, per soddisfare ogni esigenza di spazio.

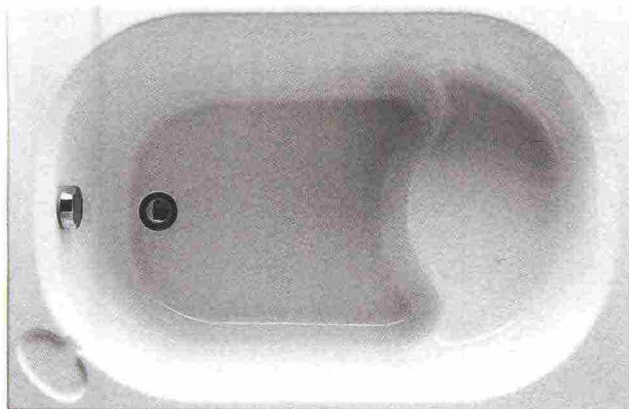
- La lunghezza parte da poco più di 100 cm, per spazi molto contenuti, in cui fare il bagno seduti, ma ci sono modelli anche di 120-160 cm, in cui potersi distendere, anche in parte.
- La forma può essere rettangolare oppure irregolare, con un lato più corto, che può in alcuni casi sfruttare meglio lo spazio. L'interno deve essere confortevole, curvato e sagomato, inoltre ci sono anche modelli idromassaggio compatti, per un relax anche in poco spazio.
- Come nel caso della doccia, la collocazione ad angolo è solitamente la più indicata per risparmiare spazio.

Contraddistinta da bordi asimmetrici e da un pratico piano d'appoggio su un lato, **Febe di Ceramica Cielo** (www.ceramicacielo.it) **si può utilizzare anche come doccia.** È realizzata in LivingTec®, qui proposta nella finitura Brina della gamma Terre di Cielo. Misura L 140 x P 80 x H 57 cm. Prezzo da rivenditore.

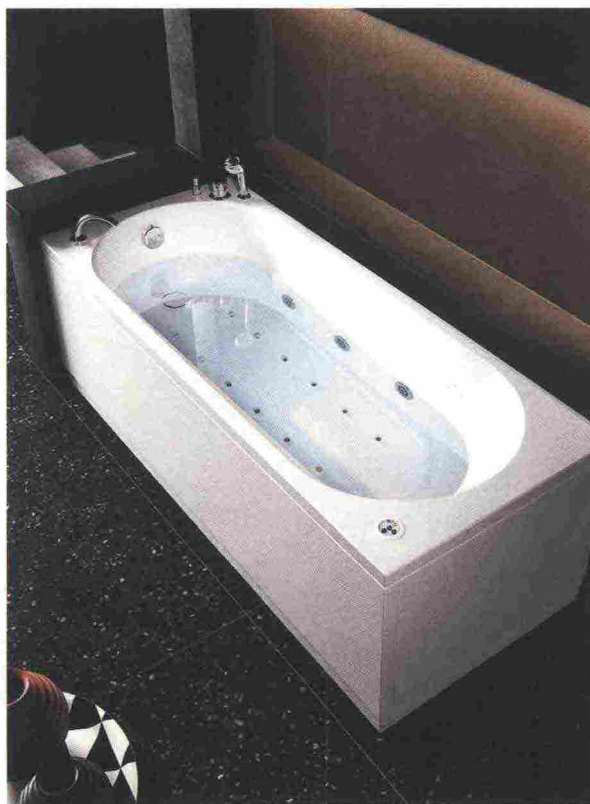
Ipoallergico e antibatterico, LivingTec® è un materiale con superficie solida (solid surface), non porosa e liscia. È ottenuto con carica minerale naturale legata da una bassa quantità di acrilico. Non ingiallisce e il colore non cambia nel tempo.

È in acrilico bianco lucido la vasca **Amea in vendita da Leroy Merlin** (www.leroymerlin.it) che, pur di piccole dimensioni, **offre il comfort del poggiatesta.** Come optional sono disponibili pannelli effetto legno. Misura L 160 x P 70 x H 58 cm e costa 289 euro.

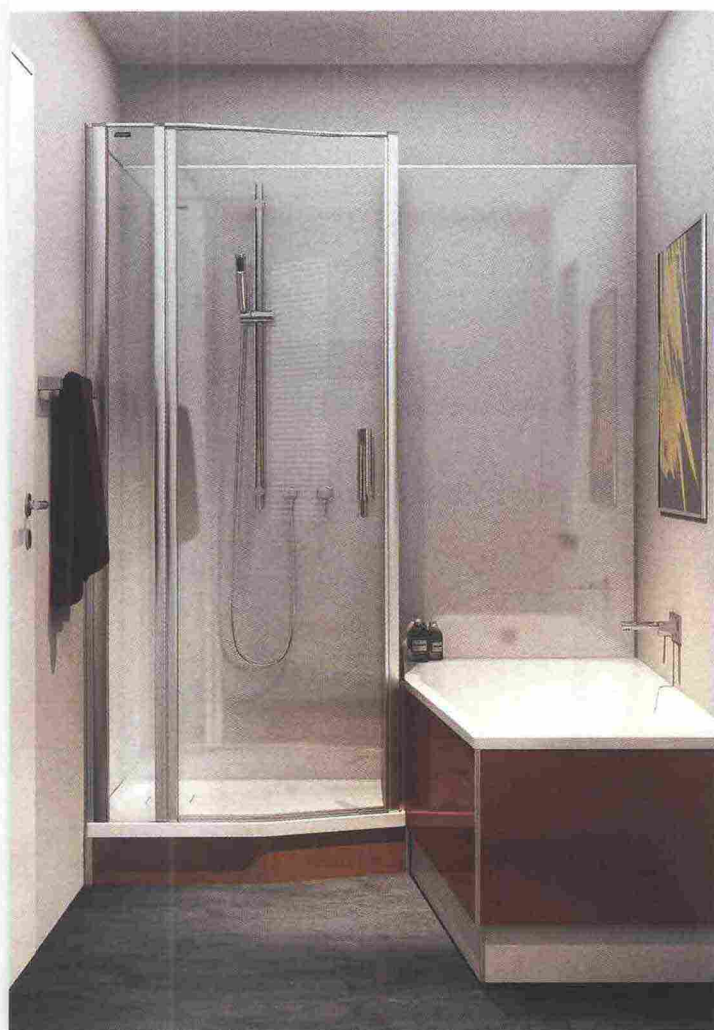




Ha il fondo antiscivolo **Aira Projecta by Jacuzzi** in vendita da Iperceramica (www.iperceramica.it), piccola, L 105 x P 70 x H 46 cm, ma **con seduta**. È a incasso ed è realizzata in acrilico. Costa 110,90 euro.



Nova di Hafro (gruppogeromin.com/it) ha linee geometriche ed è disponibile in diverse dimensioni, a partire dalla supercompatta che misura L 120 x P 70 x H 58 cm. Con idromassaggio parte da L 150 cm, **con sistemi Whirpool, Airpool e la combinazione di entrambi**. Prezzo da rivenditore.



La **forma asimmetrica di vasca e doccia** della coll. **Piccolo Bella Vita di Duscholux** (www.duscholux.it) offre un ingombro contenuto. La composizione con vasca in acrilico (L 160 x P 60/75 x H 46,5 cm), piatto doccia, porta a pendolo con parte fissa e pannello laterale accorciato, costa da 3.860 euro.